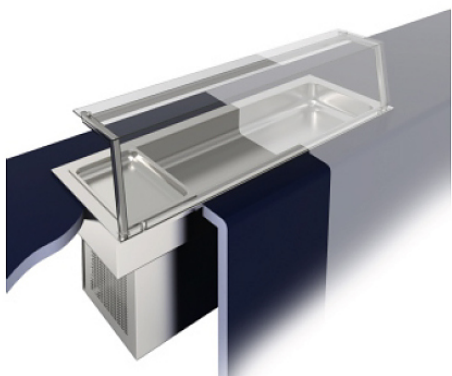


# Описание товара Прилавок охлаждаемый BSV-inox DRS 4/2



## Описание

Охлаждаемый прилавок **BSV-inox DRS 4/2** используется в составе линии раздачи Drop-in на предприятиях общественного питания и торговли для кратковременного хранения и подачи блюд, салатов, десертов и фруктов. Модель оснащена цифровым контроллером для регулировки температуры. Ванна выполнена из нержавеющей стали.

## **Особенности:**

- Статическое охлаждение
- Подъемный испаритель
- Цельнотянутая мармитная емкость
- Выкатной агрегат с выносной панелью управления

## **Дополнительные характеристики:**

- Глубина ванны: 20 мм
- Вместимость: 4x GN 1/1

## **Опции (заказываются отдельно):**

- Фронтальное стекло
- Стеклопанель
- Нейтральный модуль

*Внимание! На фото аналогичная модель другого размера со стеклянной полкой, которая в комплект поставки не входит и приобретается отдельно*

## Характеристики

Тип	ванна охлаждаемая
Серия	Drop-in
Температурный режим холодильного отсека	от -8 до 5 °С
Напряжение	220 В
Мощность	0.12 кВт
Ширина	1405 мм
Глубина	635 мм
Высота	420 мм
Страна-производитель	Россия
Родина бренда	Россия

---

Информация на сайте [prom-katalog.ru](http://prom-katalog.ru) носит справочный характер и не является публичной офертой, определяемой ст. 437 ГК РФ.

Убедительная просьба уточнять цены и наличие по телефону у вашего менеджера.