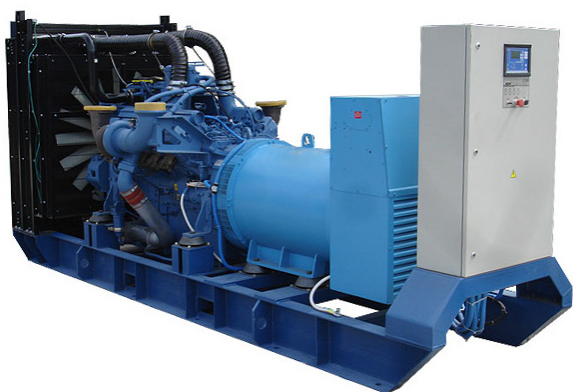


Коммерческое предложение от 13.04.2025

Наименование товара: Дизельный генератор ПСМ ADM-640

Ссылка на товар: https://prom-katalog.ru/catalog/dizelnye-generatory/dizelnyj_generator_psm_adm_640



Характеристики

Мощность номинальная	656 кВт (820 кВА)
Мощность максимальная	721 кВт (902 кВА)
Коэффициент мощности	0.8 cos φ
Напряжение	230/400 В
Исполнение	открытое
Пуск	электростартер
Степень автоматизации	1 - ручной пуск
Ток	1184 А
Модель	ПСМ ADM-640
Производитель двигателя	MTU
Модель двигателя	12V2000G26F
Рабочий объем двигателя	26.76 л
Система охлаждения	жидкостная
Объем системы охлаждения	63 л
Объем системы смазки	80 л

Частота вращения двигателя	1500 об/мин
Топливо	дизель
Объем топливного бака	1000 л
Расход топлива при 75% нагрузке	126 л/ч
Время автономной работы при 75% мощности	7.9 ч
Рейтинг экономичности	4.2
Число фаз	3
Производитель генератора	Marathon Electric
Частота	50 Гц
Тип генератора	Синхронный
Напряжение в системе электрооборудования	24 В
Производитель панели управления	Deif
Модель панели управления	CGC-400
Степень защиты	IP 23
Масса	4900 кг
Длина	3650 мм
Ширина	1750 мм
Высота	1810 мм
Страна происхождения	Россия
Гарантия	1 год
Бренд	ПСМ

Информация носит справочный характер и не является публичной офертой, определяемой ст. 437 ГК РФ. Убедительная просьба уточнять цены и наличие по телефону у вашего менеджера.